

NOUVELLE BIBLIOTHÈQUE DE NEUCHÂTEL

LE PROJET EN BREF

Avec près de 100 000 visiteur-euse-s par année, le Collège latin est actuellement le site culturel le plus fréquenté du canton de Neuchâtel. Dès 2025, ce bâtiment emblématique sera entièrement rénové pour abriter la nouvelle bibliothèque de Neuchâtel. Pôle culturel ouvert à toutes et tous, propice aux rencontres, aux échanges et à la transmission des savoirs, il réunira trois bibliothèques urbaines (interculturelle, jeunesse, de lecture publique), l'Espace Rousseau, un espace d'éducation à l'image, une artothèque et un café-restaurant d'application.

Avec une ouverture prévue à l'horizon 2028, la nouvelle bibliothèque enrichira l'attrait culturel, touristique et social de Neuchâtel et de sa région en intégrant des éléments de patrimoine, d'architecture, d'inclusion et de durabilité.

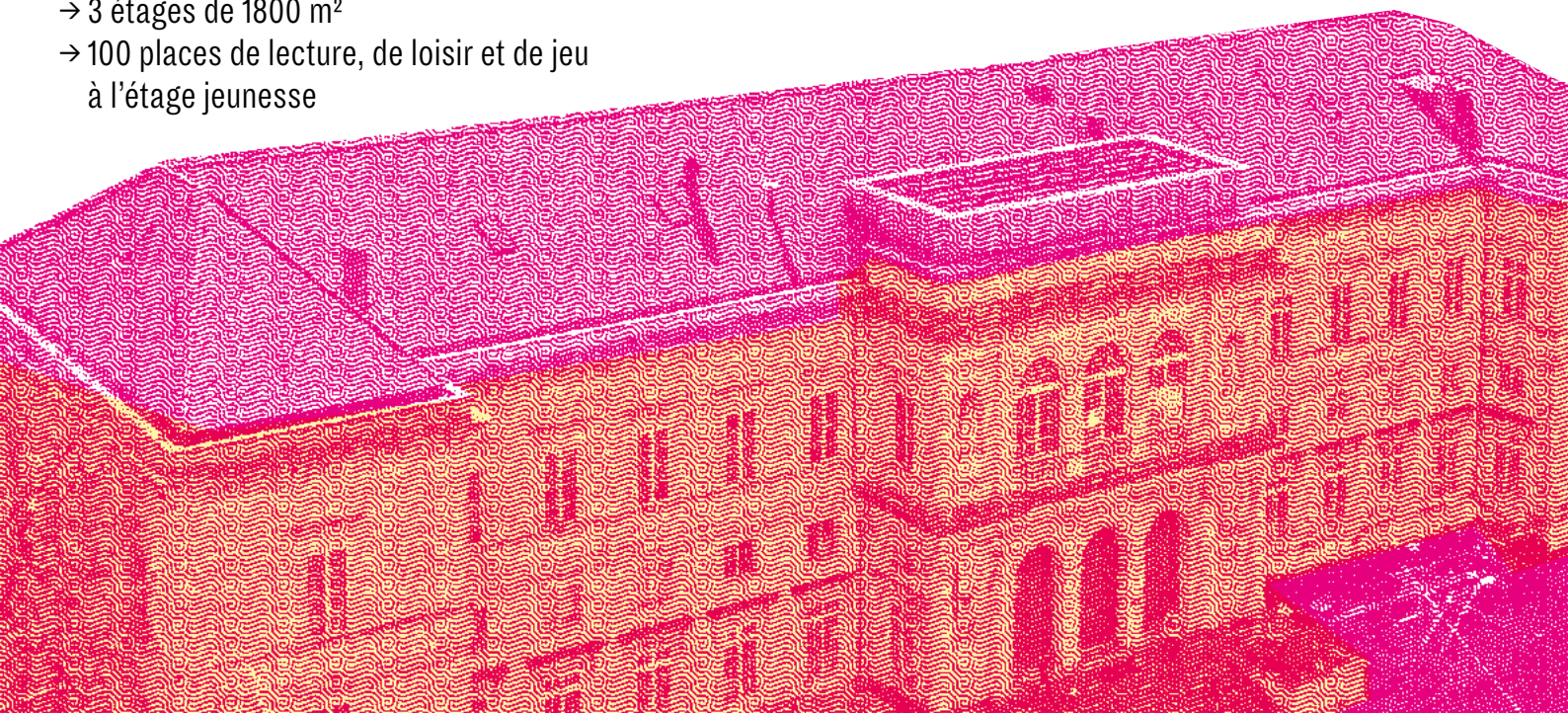
CHIFFRES À L'HORIZON 2030

- 250 000 visiteur-euse-s par an
- 300 événements/actions de médiation par an
- 200 fonds patrimoniaux
- 3 étages de 1800 m²
- 100 places de lecture, de loisir et de jeu à l'étage jeunesse

MISSION

Résolument orientée vers le public, la fondation Bibliothèque de Neuchâtel a pour missions de : favoriser le développement et la formation ; faciliter l'intégration harmonieuse de chaque personne au sein de son environnement social ; promouvoir l'épanouissement intellectuel et émotionnel à travers la lecture ; répondre aux besoins des publics en information, formation continue, culture générale et littérature ; collecter, conserver, communiquer et transmettre le patrimoine intellectuel et culturel de la région ; mettre à disposition les quelque 500 000 documents qui composent le patrimoine documentaire historique de Neuchâtel ; assurer la sauvegarde des 200 fonds d'archives reconnus d'intérêt cantonal, national et international.

- 150 places de travail à l'étage adultes
- 70 places dans une salle de conférence polyvalente
- 50 places au café-restaurant



PATRIMOINE

Les débuts de la bibliothèque de Neuchâtel remontent à l'époque des Lumières, période imprégnée par un intense bouillonnement littéraire et scientifique. Ses premières années sont marquées par des dons importants de manuscrits ainsi que par l'acquisition de collections remarquables. Le fonds Jean-Jacques Rousseau reçu en 1795 est aujourd'hui inscrit au patrimoine *Mémoire du monde* de l'UNESCO et fait de la Bibliothèque de Neuchâtel un centre d'étude de portée internationale.

EXEMPLE DE DURABILITÉ

Membre de la Commission Biblio2030 de BiblioSuisse, la bibliothèque de Neuchâtel intègre activement 7 des 17 objectifs de développement durable définis par l'ONU, en particulier dans les domaines de la santé, de l'éducation, de l'égalité entre hommes et femmes et des modes de consommation durable. Les travaux d'isolation et d'assainissement du bâtiment permettront de faire des économies à hauteur de 40 % pour l'énergie thermique et 37 % pour l'énergie électrique. L'ensemble de ces travaux générera plus de 200 000 kWh par année et fera du Collège latin un exemple d'efficacité énergétique.

LES UTILISATEUR-TRICE-S AU CENTRE

La nouvelle bibliothèque, ouverte à toutes et tous sans discrimination, sera axée sur les utilisateur-trice-s et leur accès aux ressources, physiques et numériques. Dans un souci d'accessibilité, les services de la bibliothèque seront aménagés pour les personnes à mobilité réduite. Les supports de lecture seront adaptés aux personnes aveugles, malvoyantes ou dyslexiques. Enfin, la section interculturelle de la bibliothèque proposera une grande variété d'ouvrages en langues du monde entier pour refléter la très grande diversité linguistique de la population neuchâteloise (plus de 150 nationalités cohabitent dans le canton).

LA BIBLIOTHÈQUE COMME TROISIÈME LIEU

Le concept de troisième lieu représente un espace en dehors du domicile et du lieu de travail favorisant les rencontres, les interactions et le partage. Les bibliothèques 3^e lieu incarnent cette idée en fournissant, au-delà d'espaces silencieux dédiés à la lecture, des zones conviviales de détente, d'échange, d'information et de restauration ainsi qu'un pôle de médiation pour faciliter l'accès aux connaissances.

IMPACT ÉCONOMIQUE ET MÉDIATIQUE

Lieu unique en son genre, la nouvelle bibliothèque – imaginée comme un carrefour vivant, durable et accessible – renforcera incontestablement l'attractivité du territoire neuchâtelois. Des retombées positives sont attendues en termes de renforcement de l'image positive de Neuchâtel et de sa région, de contribution à la qualité de vie et à l'attractivité du territoire, de soutien à l'éducation, à l'industrie touristique et à l'emploi dans le canton.

BUDGET

Les **CHF 36 500 000.–** de budget du projet seront couverts en grande partie par des contributions des collectivités publiques (en particulier de la Ville de Neuchâtel). Des soutiens des milieux privés sont néanmoins nécessaires afin de mener à bien l'entièreté du projet.

NOUS SOUTENIR

La future bibliothèque, c'est 6 500 m², dans un écrin unique au centre-ville de Neuchâtel, dédiés à la lecture, aux rencontres et au partage des savoirs. Un lieu interculturel sans équivalent, accueillant 250 000 visiteur-euse-s par année, où se côtoient nouvelles technologies, patrimoine et créativité.

Entreprise, fondation, particulier: devenez partenaire et contribuez à rendre notre projet possible !

CONTACT

Recherche de fonds et mécénat :

E-MAIL : fundraising@biblio-neuchatel.ch

SITE : <http://fundraising-biblio-neuchatel.ch>

BPUN, 2000 Neuchâtel

IBAN : CH65 0076 6000 A069 1210 5

Mention « Nouvelle bibliothèque de Neuchâtel »

MERCI DE VOTRE GÉNÉROSITÉ !

Les dons en faveur d'organisations d'intérêt public sont déductibles des impôts.

